



Museum Frieder Burda: Max Liebermann und seine Zeit - Impressionismus in Deutschland - 1 Tag

Reiseleiter: **Andreas Sprachmann**

Max Liebermann und seine Zeit – Impressionismus in Deutschland
Museum Frieder Burda Baden-Baden

2 Termine:

Samstag, 15.11.2025

Samstag, 22.11.2025

Max Liebermann (1847–1935) spielte eine herausragende Rolle in der Hinwendung deutscher Künstler zu den Errungenschaften des französischen Impressionismus. Auch unter dem Einfluss Claude Monets und seiner Kollegen wandten sich junge Maler in Städten wie München und Berlin einer neuen Bildsprache zu, die sich durch eine dynamische Pinselführung und leuchtende Farbigkeit auszeichnet. Anhand von mehr als 70 Arbeiten aus über 25 internationalen Museums- und Privatsammlungen gibt die Ausstellung im Museum Frieder Burda einen opulenten Überblick über die Entwicklung des deutschen Impressionismus, darunter Schlüsselwerke von Max Liebermann, Max Slevogt, Lovis Corinth und Fritz von Uhde. Zu den zahlreichen Highlights gehört eine umfangreiche Auswahl an Liebermanns Darstellungen seines berühmten Blumengartens am Wannsee – farbgewaltige Arbeiten, die den Höhepunkt seiner impressionistischen Malerei markierten.

Seit 2004 beherbergt der von Stararchitekt Richard Meier entworfene Museumsbau die „Sammlung Frieder Burda“. Ein strahlend weißer Solitär in der einzigartigen Parklandschaft der historischen Lichtentaler Allee. Große Anstrengungen wurden unternommen, um möglichst viele Bäume auf dem Areal zu erhalten, damit sich das Museum wie selbstverständlich in die umliegende Natur eingliedern konnte. Form, Linienführung und Abmessungen des neuen Gebäudes korrespondieren in ihrer Gesamtheit mit den Geschosshöhen und dem Giebel der neoklassizistischen Kunsthalle. Vor der Führung durch die Sonderausstellung erfahren Sie im Rahmen einer kurzen Architekturführung mehr über dieses außergewöhnliche Museumsgebäude.

Im Anschluss an den Museumsbesuch bleibt Ihnen etwas Zeit zur freien Verfügung. Lassen Sie das einzigartige Flair, die Geschichte und die Sehenswürdigkeiten der modernen Bäder- & Kulturstadt und ehemaligen Sommerhauptstadt Europas auf sich wirken. Wer von Kunst noch nicht genug hat, stattet der nur wenige Meter entfernten Kunsthalle einen Besuch ab.

Gegen 16:30 Uhr Rückfahrt in die Zustiegsorte.

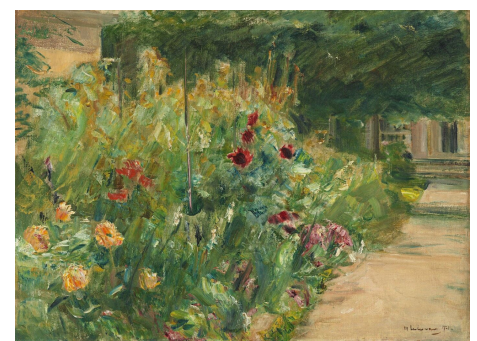
Leistungen:

- Fahrt im 4*/5* Reisebus
- Eintritt Museum Frieder Burda
- 30-minütige Architekturführung Museum Frieder Burda
- 60-minütige Führung „Impressionismus in Deutschland – Max Liebermann und seine Zeit“
- Einführungsvortrag zu Max Liebermann auf der Fahrt nach Baden-Baden durch Herrn Sprachmann
- Qualifizierte Reiseleitung durch Andreas Sprachmann, ergänzt durch örtliche Reiseleitung 15.11.2025
- 08:15 Uhr Heilbronn, Busbahnhof beim Hauptbahnhof
- 08:45 Uhr Massenbachhausen, Betriebshof 22.11.2025
- 07:00 Uhr Massenbachhausen, Betriebshof
- 08:15 Uhr Ludwigshafen ZOB neben Hbf.
- 09:00 Uhr Neustadt, ehemalige Esso-Station, Landauer Str. 8
- 09:30 Uhr Landau Hauptbahnhof/Busbahnhof
- Mindestteilnehmerzahl: 20 Personen
- Gültiger Personalausweis oder Reisepass erforderlich. Programmänderungen vorbehalten.

Preis:

22.11.25 - 22.11.25 - *Tagesfahrten*

Tagesfahrt, Preis pro Person 99,00 €



BERATUNG & BUCHUNG